

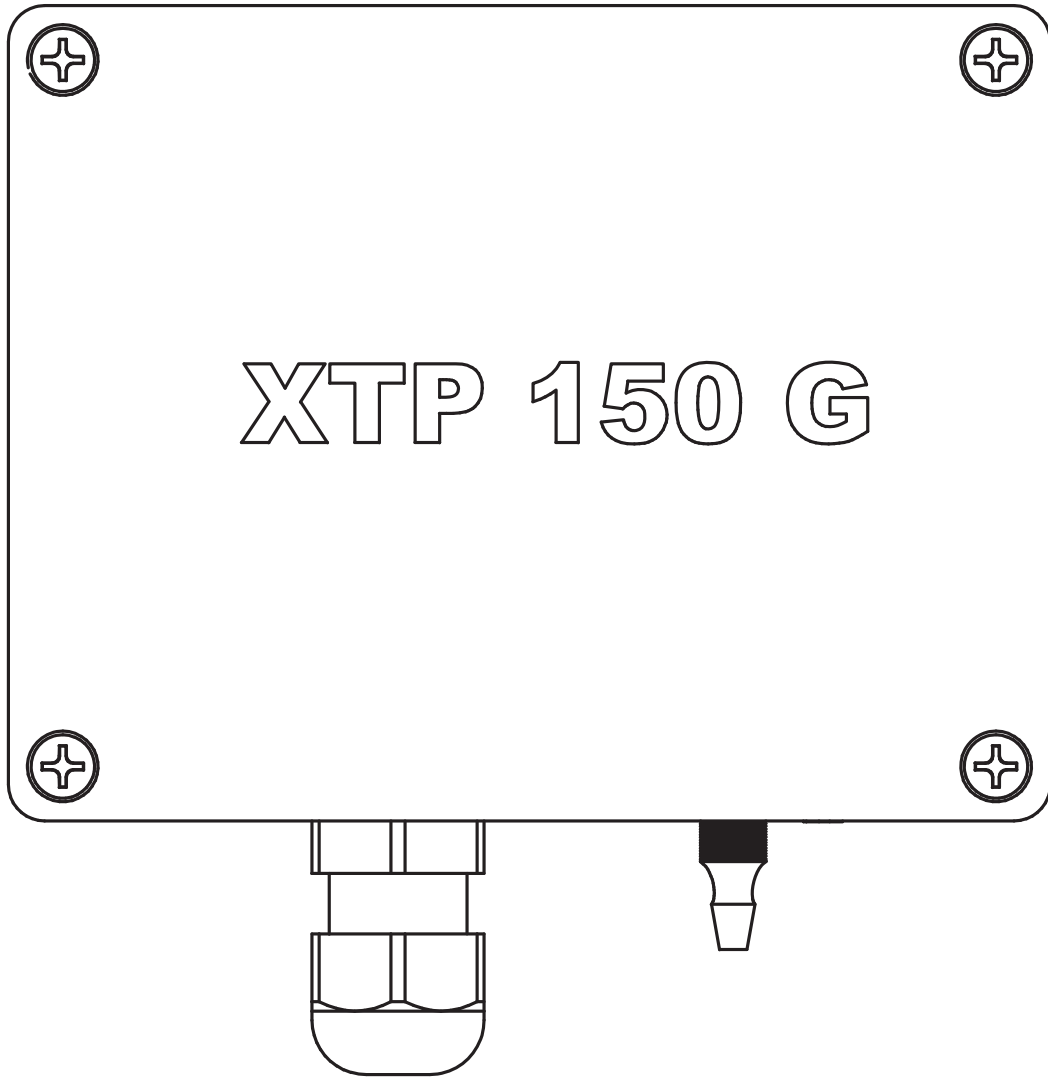
Tilbehør

XTP150G



NO | Les og oppbevar disse instruksjonene!

exodraft
Din energi. Optimalisert.



Tilbehør | XTP150G

Innhold

Produktinformasjon	7
Leveringsomfang	7
Garanti	7
Tekniske spesifikasjoner	8
Konstruksjon og komponenter	9
Installasjon	11
Montering	11
Elektrisk tilkobling	12
Drift og konfigurasjon	13
Feilsøking	13
UK Conformity Assessed	14
EU-Samsvarserklæring	15



Hvordan bruke denne manualen

Denne manualen er utarbeidet basert på det spesifikke produktet og inneholder relevant teknisk informasjon og installasjonsveiledninger.

*Tilbehør og reservedeler dekkes ikke av denne manualen.
Vennligst se de individuelle manualene for disse komponentene.*

Denne installasjonsmanualen inneholder ikke dokumentasjon for systemdesign.

Manglende overholdelse av instruksjoner merket med faresymbol kan føre til personskade og/eller skade på produktet.

Feil og utelatelser unntatt.



Avhending

Elektrisk og elektronisk utstyr (EEE) inneholder ofte materialer, komponenter og stoffer som kan være skadelige for miljøet eller helsen din. Produkter (WEEE) merket med symbolet for «overkrysset avfallsbeholder» skal avhendes separat fra annet avfall ved slutten av levetiden. Selv om lovgivningen kan variere fra land til land, anbefaler vi sterkt at elektrisk og elektronisk avfall holdes adskilt fra annet avfall og avhendes i henhold til nasjonal lovgivning for å beskytte miljøet og personell som kan komme i kontakt med avfallet.

Symboler

Følgende symboler kan brukes i manualen for å henlede oppmerksomheten mot fare eller risiko for personskade eller skade på produktet.



Generelt forbud

Manglende overholdelse av instruksjoner merket med forbudssymbolet kan medføre ekstrem fare eller alvorlig personskade.



Generell oppmerksomhet

Markerer en farlig situasjon som i verste fall kan føre til alvorlig personskade eller betydelig skade på produktet.



Generell advarsel

Manglende overholdelse av instruksjoner merket med faresymbol kan medføre personskade og/eller skade på produktet.



Elektrisk fare/Høy spenning

Markerer en situasjon hvor forsiktighet bør utvises på grunn av risiko for elektrisk støt med høy spenning, som kan forårsake alvorlig personskade eller betydelig skade på produktet.



Tilkobling av jordingsklemme

Manglende overholdelse av instruksjoner merket med faresymbol kan medføre personskade og/eller skade på produktet.



Tillatt og godkjent

Tillatt og godkjent installasjonsmetode.



Forbudt og ikke godkjent

Forbudt og ikke godkjent installasjonsmetode.



Advarsel

For å minimere risikoen for brann, elektrisk støt, personskade og/eller skade på produktet, vennligst følg følgende råd:

- Les bruksanvisningen før du begynner å bruke produktet, og bruk det kun i samsvar med produsentens anvisninger. Hvis du er i tvil, kontakt en av våre spesialiserte forhandlere.
- All installasjon må utføres av kvalifisert personell og i henhold til nasjonale lover og forskrifter.
- For å unngå pipebrann, sørg for at pipen er feiet før montering av vifte.
- Koble fra strømmen før service på produktet, og sørg for at det ikke kan tilkobles ved et uhell.
- Exodraft anbefaler alltid bruk av røykvarsler ved installasjon av ildsted for fast brensel.

Produktinformasjon

XTP150G er en høy presisjon trykktransduser som er spesielt utviklet for gassystemer. Den kan også brukes sammen med olje- eller fastbrenselssystemer.

For å oppfylle kravene i Gas Appliances Directive 90/396/EEC:

- XTP150G skal kobles til en EBC22, eller
- XTP150G skal kobles til et tredjeparts automatisk gassstyringssystem med innebygde «fail safe»-innganger (GAD)

Feil bruk kan føre til problemer med sot, pipebrann osv., som kan skade produktet.

Se denne nettsiden for råd om produktet:

www.exodraft.com

Leveringsomfang

- XTP150G
- Silikonslange Ø 5 mm
- Installasjons- og brukerveiledning

Garanti

Alle Exodraft-produkter er dekket av en 2-års garanti i henhold til europeisk forbrukerlovgivning. I enkelte land kan en utvidet garantiperiode gjelde, avhengig av nasjonal lovgivning eller andre klart angitte betingelser. Kundeklager skal behandles av en spesialisert forhandler eller grossist (fortrinnsvis der Exodraft-produktet opprinnelig ble kjøpt). En oppdatert liste over Exodraft-forhandlere finnes på vår nettside for det aktuelle landet.

Exodraft-produkter skal alltid installeres av kvalifisert personell. Exodraft forbeholder seg retten til å endre disse retningslinjene uten forutgående varsel.

Garantien og ansvaret omfatter ikke personskade, skade på eiendom eller skade på produktet som kan tilskrives en eller flere av følgende årsaker:

- Manglende overholdelse av denne installasjons- og bruksanvisningen
- Feil installasjon, oppstart, vedlikehold eller service
- Uforsvarlige reparasjoner
- Uautoriserte konstruksjonsendringer på produktet
- Installasjon av tilleggskomponenter som ikke er testet eller godkjent sammen med produktet
- Skade som følge av videre bruk av produktet til tross for en åpenbar feil
- Manglende bruk av originale reservedeler og tilbehør
- Manglende bruk av produktet i samsvar med dets tiltenkte formål
- Overskridelse av eller manglende overholdelse av grenseverdiene i de tekniske dataene
- Force majeure

Tekniske spesifikasjoner

Tekniske data

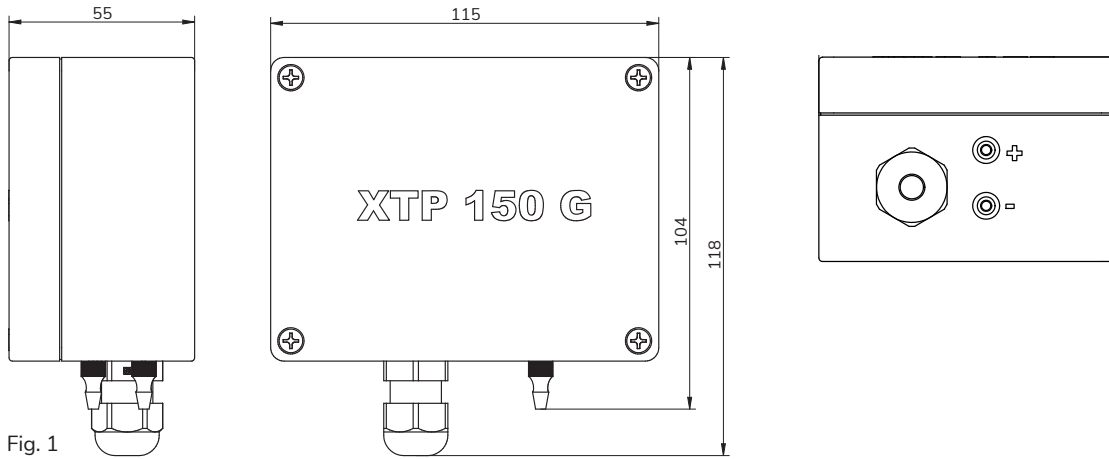


Fig. 1

Beskrivelse	XTP150G
Dimensjoner (H x B x D) [mm]	90 x 115 x 55
Vekt	237 g
Materiale	Kapsling: lysegrå polykarbonat (PC)
Beskyttelsesgrad	IP65
Trykkområde	15 Pa – 150 Pa ± 0,1 % av full skala

Omgivelsestemperatur	-25 °C til +50 °C
Lagringstemperatur	-25 °C til +50 °C
Tilkoblingsklemmer	Skrue: maks. 1,5 mm ² leder
Kabellengde	Maks. 100 m, min. 0,75 mm ² leder

Beskrivelse	Innganger
Forsyning	15 V DC – 35 V DC
Effektforbruk, maks.	< 75 mA
Effektforbruk, nominelt	60 mA

Beskrivelse	Diverse
Tillatt overbelastning	20.000 Pa
Medium	Luft og røygasser
Responstid	< 0.2s
Oppløsning fra digital sensor	0.01Pa
Repeterbarhet	± 0,1 % av full skala
Kombinert ikke-linearitet og hysteres	± 0,05 % av full skala
Offset langtidsdrift (1 år)	± 0,7 Pa maks.
Temperaturdrift	± 1,0 % av full skala
Overføringsforhold	0,6 (250 Pa signal / 150 Pa utgang)

Beskrivelse	Utgang
Utgang	0–10 V DC, maks. 10 mA
Alarmreléutgang (maks.)	48 V/2 A
Alarmreléets kontaktmateriale	AgCdO

Konstruksjon og komponenter

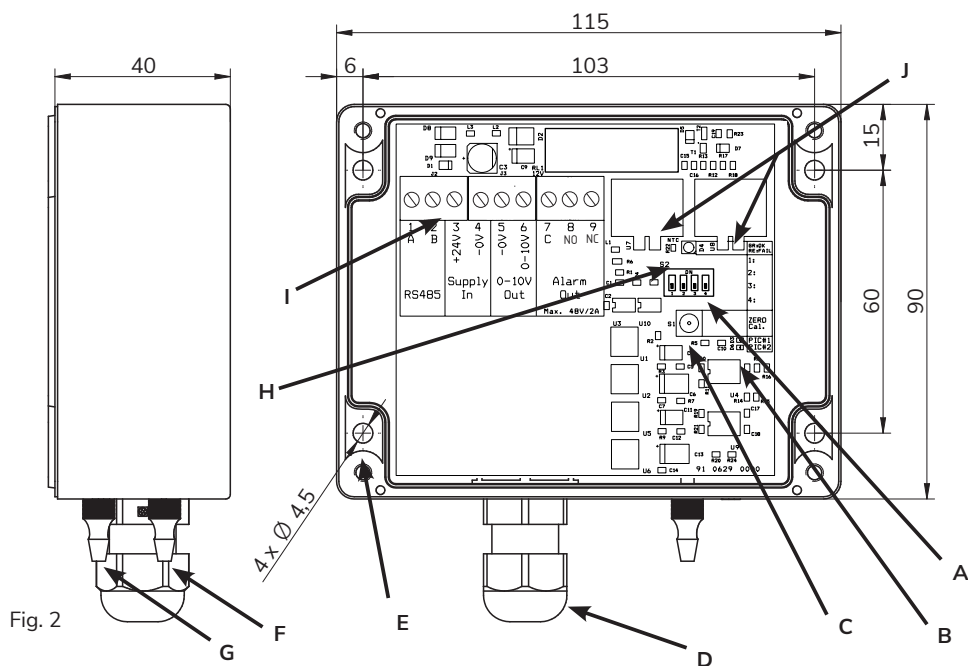



Fig. 2


A	DIP-bryter	F	(-) Ventil (P2)
B	Drifts-LED	G	(+) Ventil (P1)
C	Knapp for nullpunktkalibrering	H	Status-LED
D	Kabeltilkobling	I	Tilkoblingsklemmer
E	Monteringsshell	J	Trykktransduser

XTP150G er sertifisert av GASTEC og har sertifiseringsnummer:
PIN: 0063 BU1711

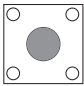
Forklaring til fig. 2-A

DIP-bryter	Innstilling	Funksjon	Fabrikkinnstilling	OFF	ON
	1	Kalibrering aktivert	OFF	Kalibrering ikke mulig	Kalibrering mulig
	2	Ikke i bruk	OFF		
	3	Ikke i bruk	OFF		
	4	Ikke i bruk	OFF		

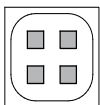
Forklaring til fig. 2-B

Drifts-LED	Indikasjon	Funksjon
	Blinker GUL	Prosesor OK
	Lyser konstant GUL	Enheten fungerer ikke
	Ikke tent	Enheten fungerer ikke

Forklaring til fig. 2-C

Knapp for nullpunktkalibrering	Aktivering	Funksjon
	Trykk og hold i 5 s	Kalibrering av nullpunkt

Forklaring til fig. 2-D

Drifts-LED	Indikasjon	Funksjon
	Lyser konstant GRØNN	Normal drift
	Blinker RØD	Alarm (eller DIP-bryter 1 er ON)

Installasjon

Montering

XTP150G skal monteres med slangetilkoblingene vendt nedover.

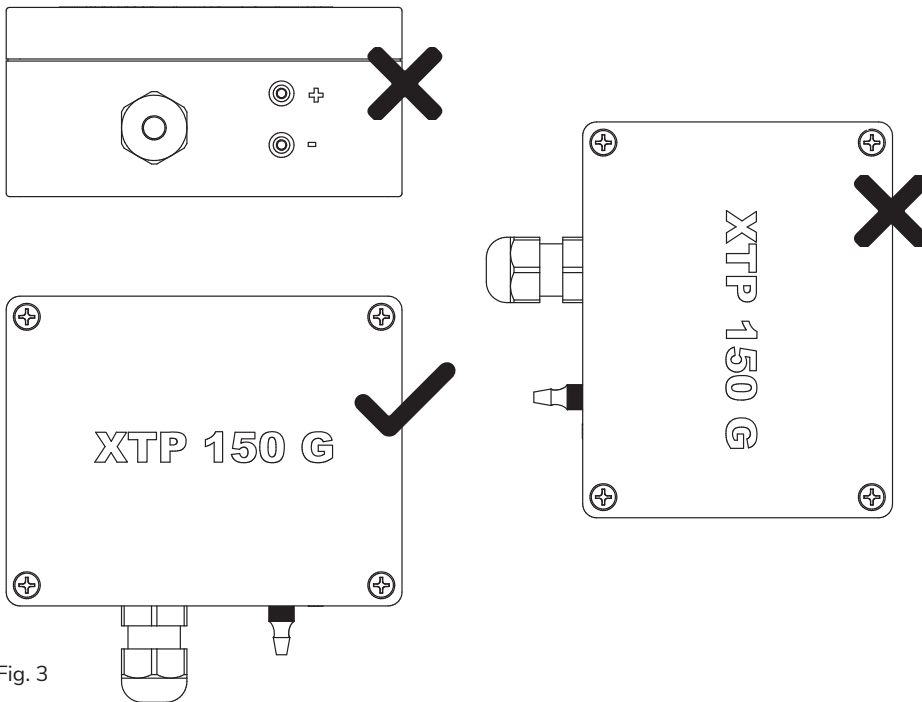


Fig. 3

Ved måling av undertrykk monteres trykkslangen på (-) ventilen (fig. 2-F).

Ved måling av overtrykk monteres trykkslangen på (+) ventilen (fig. 2-G).

Utendørs

Dersom det er risiko for påvirkning fra sterk vind, kan slangen som er plassert inne i XTP150G fjernes fra (+)-ventilen. Det skal monteres et interfilter på den eksterne (+)-ventilen. Filteret leveres ikke av Exodraft.

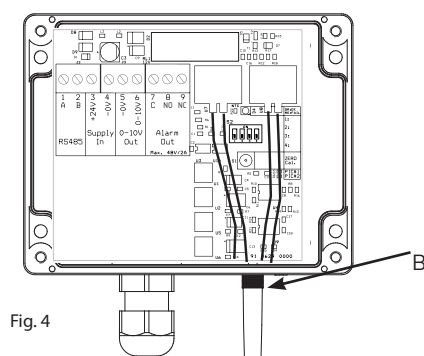
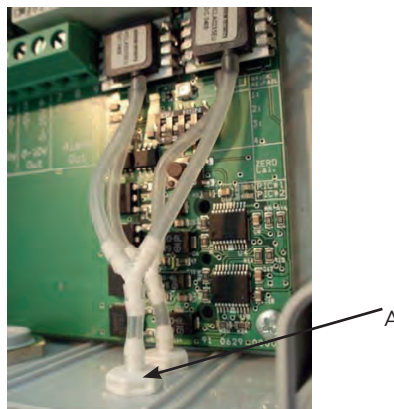


Fig. 4



Ikke blås inn i ventilene på XTP150G.

Elektrisk tilkobling



ADVARSEL! Den elektriske tilkoblingen av styringen skal utføres i samsvar med gjeldende nasjonal lovgivning og forskrifter. Jord skal alltid tilkobles.

Tilkoblingsklemmer

XTP150G kobles til skrueklemmene som vist nedenfor.

1	2	3	4	5	6	7	8	9
A	B	+24V	0V	0V	0-10V	C	NO	NC
RS485		Supply In		0-10V Out		Alarm Out		

Klemme	Beskrivelse
1	BUS-tilkobling
2	BUS-tilkobling
3	+24 V DC forsyning inn
4	- 0 V DC forsyning inn
5	- 0 V DC signal ut
6	0-10 V DC signal ut
7	C – Felles
8	NO – Relé er åpent
9	NC – Relé er lukket

MERK! Maks. 100 m kabel, min. 0,75 mm² leder.

Drift og konfigurasjon

Kalibrering skal kun utføres dersom det registreres en positiv verdi på 0–10 V-utgangen når tilkoblingsslangen er frakoblet.

Slik kalibreres XTP150G-sensoren

- Koble fra tilkoblingsslangen
- Sett DIP-bryter 1 til «ON» (fig. 2-A)
- Trykk og hold knappen i 5 sekunder (fig. 2-C)
- Slipp knappen
- Sett DIP-bryter 1 til «OFF» (fig. 2-A)

Feilsøking

Observasjon	Drifts-LED (fig. 2-B)	Status-LED (fig. 2-H)	Løsning
Enheden kan ikke kalibreres		Lyser konstant GRØNN	Sett DIP-bryter 1 til «ON». Status-LED endres til blinkende RØD
Drifts-LED blinker ikke (fig. 2-B)	Ingen endring		<ul style="list-style-type: none"> • Kontroller 24 V-tilkoblingen ved klemme 3 og 4 • Kontroller polaritet (- / - og + / +) • Koble fra strømmen i 5 sekunder • Koble til strømmen igjen
Status-LED blinker (fig. 2-H)		Blinker RØD	<ul style="list-style-type: none"> • Kontroller at DIP-bryter 1 står på «OFF» • Kontroller slangetilkoblingen på transduseren (fig. 2-K) • Enheden er defekt



UK Conformity Assessed



**Exodraft a/s
Industrivej 10
DK-5550 Langeskov**

Hereby declares that the following products:

XTP150G

Were manufactured in conformity with the provisions of the following regulations:

The Supply of Machinery (Safety) Regulations 2008

Electrical Equipment (Safety) Regulations 2016

Electromagnetic Compatibility Regulations 2016

Langeskov, 15-01-2025
Managing Director
Anders Haugaard



Declaration of Conformity

DK: EU-Overensstemmelseserklæring
GB: Declaration of Conformity
DE: EU-Konformitätserklärung
FR: Déclaration de conformité de l'Union Européenne
NO: EU-Samsvarserklæring
PL: EU Deklaracja zgodności

NL: EU-Conformiteits verklaring
SE: EU-Överensstämmedeklaration
FI: EU-Vaatimustenmukaisuusvakuutus
IS: ESS-Samræmisstaðfesting
IT: Dichiarazione di Conformità Unione Europea

exodraft

**Exodraft a/s
Industrivej 10
DK-5550 Langeskov**

Erklærer på eget ansvar, at følgende produkter:
Hereby declares that the following products:
Erklært hierdurch auf eigene Verantwortung, daß folgende Produkte:
Déclare, sous sa propre responsabilité, que les produits suivants:
Erklærer på eget ansvar at følgende produkter:
Zostały wyprodukowane zgodnie z warunkami określonymi w następujących normach:

Veklaart dat onderstaande producten:
Deklarerar på eget ansvar, att följande produkter:
Vastaa siltä, että seuraava tuote:
Staðfesti à eigin àbyrgð, að eftirfarandi vörur:
Dichiara con la presente che i seguenti prodotti:

XTP150G

Som er omfattet af denne erklæring, er i overensstemmelse med følgende standarder:
Were manufactured in conformity with the provisions of the following standards:
Die von dieser Erklärung umfaßt sind, den folgenden Normen:
Auxquels s'applique cette déclaration sont en conformité avec les normes ci-contre:
Som er omfattet av denne erklæring, er i samsvar med følgende standarder:
Zostały wyprodukowane zgodnie z warunkami określonymi w następujących normach:

Zijn vervaardigd in overeenstemming met de voorschriften uit de hieronder genoemde normen en standaards:
Som omfattas av denna deklaration, överensstämmer med följande standarder:
Jota tämä selvitys koskee, on seuraavien standardien mukainen:
Sem eru meðtalin í staðfestingu Pessari, eru í fullu samræmi við eftirtalda staðla:
Sono stati fabbricati in conformità con le norme degli standard seguenti:

EN 60335-1, EN 60335-2-80, DS/EN ISO 12100: 2011

I.h.t bestemmelser i direktiv:
In accordance with
Entsprechen gemäß den Bestimmungen der folgenden Richtlinien:
Suivant les dispositions prévues aux directives:
I.h.t bestemmelser i direktiv:
Zgodnie z:

En voldoen aan de volgende richtlijnen:
Enligt bestämmelserna i följande direktiv:
Seuraavien direktiivien määräysten mukaan:
Med tilvisun til ákvarðana eftirlits:
In conformità con le direttive:

Maskindirektivet:
The Machinery Directive:
Richtlinie Maschinen:
Directive Machines:
Maskindirektivet:
Dyrektywę maszynową:

De machinerichtlijn:
Maskindirektivet
Konedirektiivi:
Vèlaeftirlitið:
Direttiva Macchinari:

2006/42/EF-EEC/-EWG/-CEE

Lavspændingsdirektiv:
The Low Voltage Directive:
Niederspannungsrichtlinie:
Directive Basse Tension:
Lavspændingsdirektivet:
Dyrektywę Niskonapięciową

De laagspanningsrichtlijn:
Lågspänningsdirektivet:
Pienjännitedirektiivi:
Smáspennueftirlitið:
Direttiva Basso Voltaggio:

2014/35/EC

EMC-direktivet:
And the EMC Directive:
EMV-Richtlinie:
Directive Compatibilité Electromagnétique:
EMC-direktivet:
Dyrektywę EMC – kompatybilności elektromagnetycznej

En de EMC richtlijn:
EMC-direktivet:
EMC-direktiivi:
EMC-efirlitið:
Direttiva Compatibilità Elettromagnetica:

2014/30/EC

Langeskov, 15-01-2025
Adm. direktør
Managing Director
Anders Haugaard

Algemeen directeur
Geschäftsführender Direktor
Président Directeur Général
Verkställande direktör
Toimitusjohtaja
Frankvemdastjóri
Direttore Generale

DK: Exodraft a/s

Industrivej 10
DK-5550 Langeskov
Tel: +45 7010 2234
Fax: +45 7010 2235
info@exodraft.dk
www.exodraft.dk

SE: Exodraft a/s

Valhallavägen 9A
SE-375 30 Mörrum
Tel: +46 (0)8-5000 1520
info@exodraft.se
www.exodraft.se

NO: Exodraft a/s

Storgaten 88
NO-3060 Svelvik
Tel: +47 3329 7062
info@exodraft.no
www.exodraft.no

UK: Exodraft Ltd.

24 Janes Meadow, Tarleton
GB-Preston PR4 6ND
Tel: +44 (0)1494 465 166
Fax: +44 (0)1494 465 163
info@exodraft.co.uk
www.exodraft.co.uk

DE: Exodraft a/s

Niederlassung Deutschland
Industriestraße 14
DE-55768 Hoppstädten-Weiersbach
Tel: +49 6782 989 590
Fax: +49 6782 989 5929
info@exodraft.de
www.exodraft.de

FR: Exodraft sas

78, rue Paul Jozon
FR-77300 Fontainebleau
Tel: +33 (0)6 3852 3860
info@exodraft.fr
www.exodraft.fr

Din energi. Optimalisert.

exodraft