



CZ

**EFC18**

## Index

<b>1. Informace o produktu .....</b>	<b>3</b>
<b>1.1 Montáž EFC18 a teplotního čidla.....</b>	<b>3</b>
<b>1.2 Pokyny k instalaci .....</b>	<b>5</b>
<b>1.3 Nastavení.....</b>	<b>7</b>
<b>1.4 Každodenní používání .....</b>	<b>7</b>
<b>2. Prohlášení o shodě .....</b>	<b>8</b>

## 1. Informace o produktu

Ovladač exodraft EFC18 je stejně jako komínový ventilátor exodraft určen k použití u krbů, sporáků a kotlů na tuhá paliva.

Pomocí teplotního snímače dokáže řídicí jednotka automaticky zastavovat a spouštět komínový ventilátor. Jednoduché naprogramování umožňuje používat EFC18 u krbů, sporáků a kotlů.

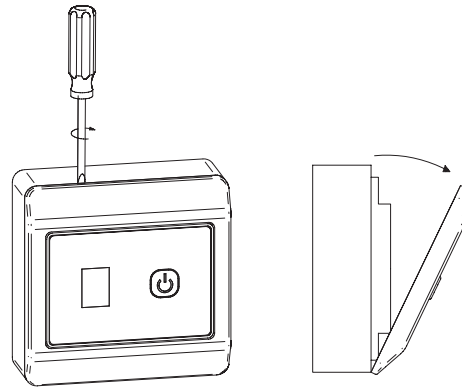
Pokud je při hořícím plameni nutno přidat palivo, lze stiskem tlačítka ON/OFF zvýšit otáčky ventilátoru na maximum, a to po dobu 3 minut.

Napětí a otáčky ventilátoru lze nastavovat na stupně 1 až 9.

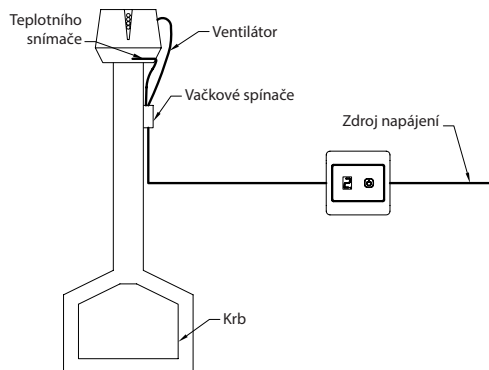
### 1.1 Montáž EFC18 a teplotního snímače

#### Montáž EFC18

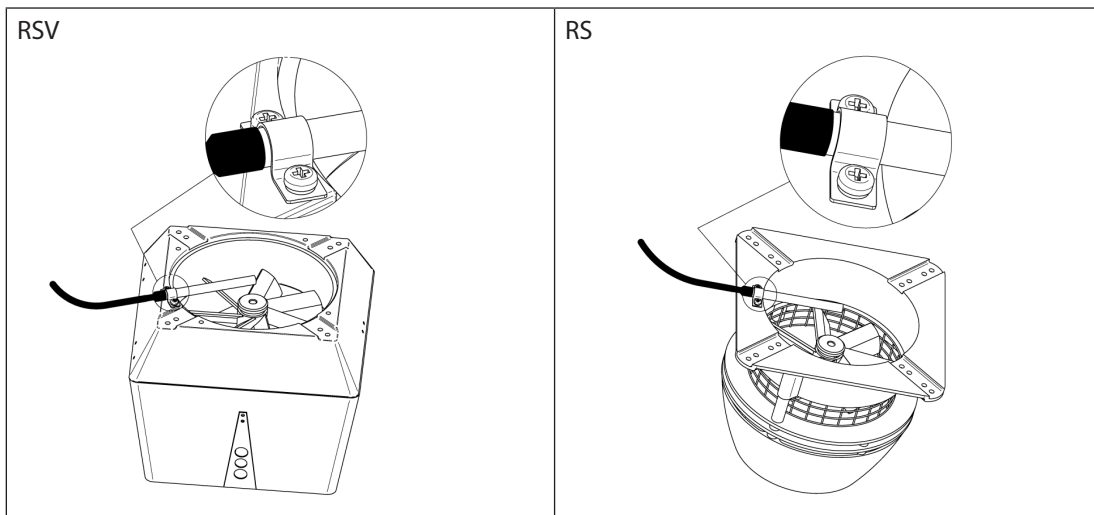
- Pokud chcete odejmout panel, nejprve demontujte rám.
- Na zadní straně rámu jsou dva šrouby, které drží panel na základně. Šrouby povolte a panel sejměte.
- Umístěte základnu na stěnu.



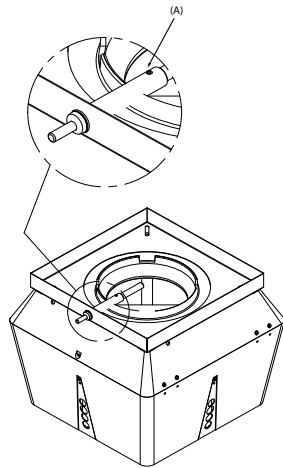
#### Montáž teplotního snímače



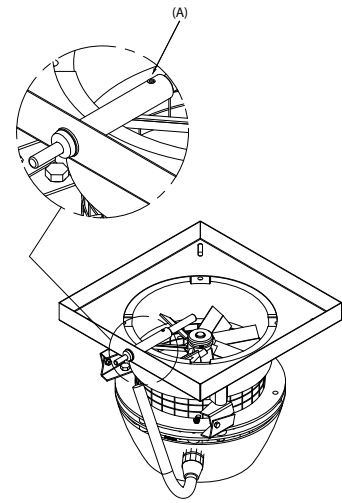
- Nainstalujte snímač na základnovou desku komínového ventilátoru.
- Snímač by měl být namontován. Viz níže uvedený obrázek.



Pokud je použita příruba FRx-AFD: Vyjměte zátku z potrubí a vložte snímač. Utáhněte šroub (A).

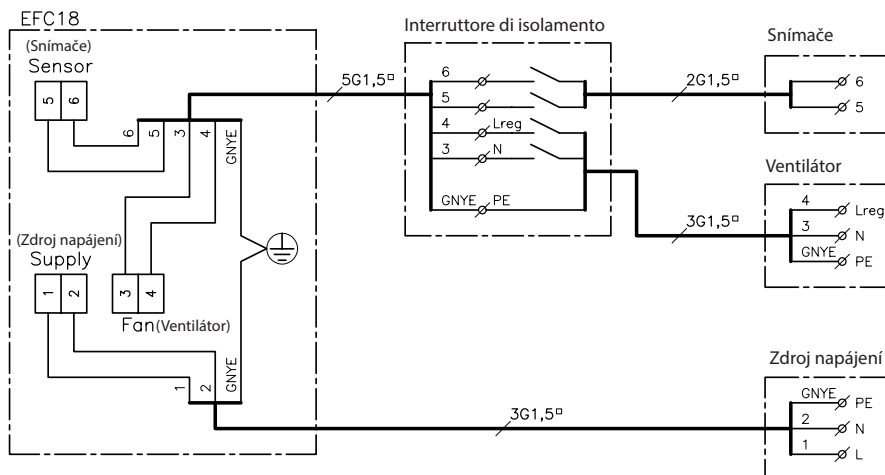


Pokud je použita příruba FRx-AFD: Vyjměte zátku z potrubí a vložte snímač. Utáhněte šroub (A).

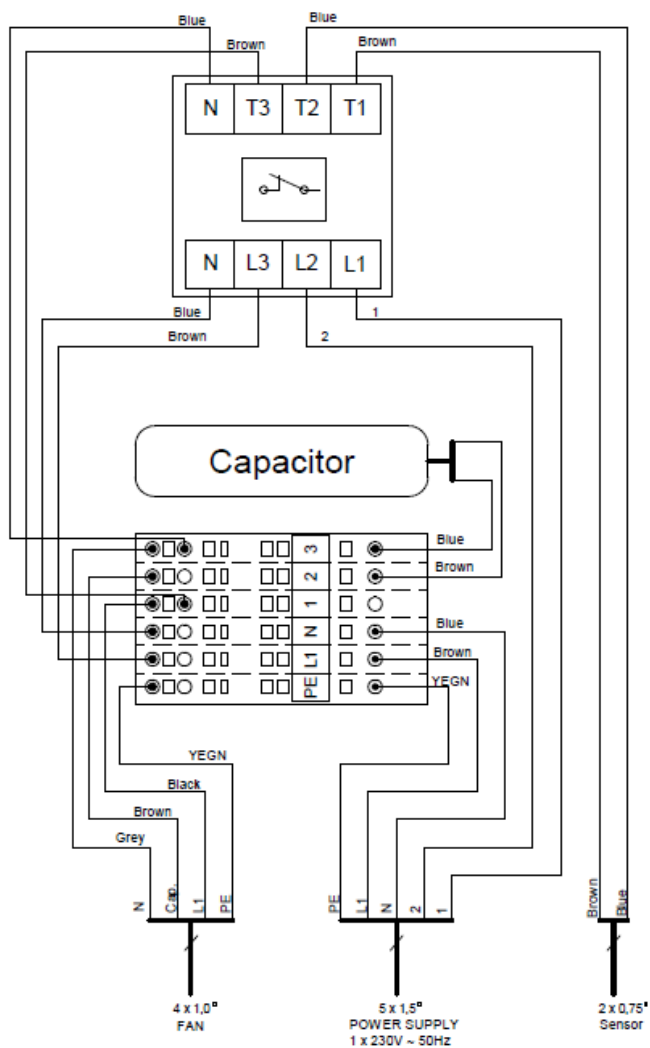


## 1.2 Pokyny k instalaci

Připojte EFC18 a teplotní snímač podle níže uvedeného schématu (RS/RSV).



Připojte EFC18 a teplotní snímač podle níže uvedeného schématu (RSHT).



**Před otevřením ovládací jednotky vždy vypněte přívod elektřiny.**

### 1.3 Nastavení

Zpočátku je EFC18 nastaven tak, že teplotní snímač spouští a zastavuje komínový ventilátor, a to při teplotě 20 °C, 40 °C nebo 80 °C. **Výchozí nastavení je 40 °C.**

#### Nastavení teploty

Krok	Úkon
1	Ovládání musí být v pohotovostním režimu (na displeji ukazuje „—“).
2	Stiskněte a podržte tlačítko na dobu 5 s a zobrazená číslice se změní na 0, 1, 2 nebo 3.
3	Když se zobrazí požadované číslo, podržte stisknuté tlačítko, dokud se nezobrazí vodorovná čárka (—).

#### Možnosti nastavení:

- 0 = Montáž bez snímače
- 1 = Automatické spuštění/zastavení komínového ventilátoru, 20 °C (otevřený oheň / uzavřený sporák / kotel)
- 2 = Automatické spuštění/zastavení komínového ventilátoru, 40 °C (otevřený oheň / uzavřený sporák / kotel)
- 3 = Automatické spuštění/zastavení komínového ventilátoru, 80 °C (alternativní nastavení pro uzavřený sporák / kotel: odložený start / rychlé zastavení)

### 1.4 Každodenní používání

<b>Spuštění</b>	Krb je připraven k zapálení a tlačítko na EFC18 se jedním stiskem aktivuje. Oheň je zapálený, komínový ventilátor běží na plné otáčky po dobu 7 minut a poté zpomalí na předchozí úroveň. Rychlost komínového ventilátoru lze kdykoliv změnit v rozmezí 1–9 přidržením tlačítka.
<b>Režim vstřikování paliva</b>	Je-li snímač aktivní (červená tečka na displeji), lze doplnění paliva aktivovat rychlým stiskem tlačítka. Komínový ventilátor zvyšuje otáčky na maximum po dobu 3 minut.
<b>Automatický uzávěr doplnění paliva</b>	Jakmile teplota v závislosti na nastavení klesne pod 20 °C, 40 °C nebo 80 °C, začne 45minutová fáze po pročištění. Červená tečka na displeji začne blikat.
<b>Automatický provoz</b>	Pokud červená tečka na displeji svítí, pohybuje se teplota okolí snímače nad úroveň nastavené teploty. To znamená, že komínový ventilátor lze zastavit jedinečně vypnutím elektrického napájení.
<b>Porucha snímače</b>	Pokud snímač vykazuje poruchu, na displeji bliká „E“. Zkontrolujte instalaci.

<b>EFC 18:</b>	<b>Rozměry:</b>	85 mm x 85 mm x 32 mm
	<b>Napájecí napětí:</b>	230 V ± 10% / 50 Hz
	<b>Komínový ventilátor:</b>	1,2 A / 230 V
	<b>Třída ochrany:</b>	IP 30
	<b>Materiál:</b>	Scatola in ABS
	<b>Okolní teplota:</b>	0 °C do 40 °C

<b>Snímač teploty:</b>	<b>Materiál:</b>	Sklo / nerezová ocel
	<b>Typ:</b>	NTC 100 K

**Okolní teplota:** Snímač: -50–400 °C / Kabel: -50–125 °C

## 2. Dichiarazione di conformità

**exodraft a / s**  
**C.F. Tietgens Boulevard 41**  
**DK-5220 Odense SØ**  
**DÁNSKO**

Con il presente documento, exodraft dichiara che i seguenti prodotti:

EFC 18

sono stati fabbricati in conformità con le disposizioni delle seguenti norme:

EN 60335-1, EN60335-2-102, EN 61000-6-1, EN 61000-6-2, EN 61000-6-3, EN 301489-1,  
EN 301489-3, EN 300220-1,

in conformità con la

Direttiva bassa tensione:

2006 / 95 / EC

e la Direttiva EMC:

2004 / 108 / EC

Odense, 05-08-2010

L'Amministratore Delegato

Jørgen Andersen



---

### **DK: exodraft a/s**

C. F. Tietgens Boulevard 41  
DK-5220 Odense SØ  
Tel: +45 7010 2234  
Fax: +45 7010 2235  
info@exodraft.dk  
www.exodraft.dk

### **SE: exodraft a/s**

Kasten Rönnowsgatan 3B 4tr  
SE-302 94 Halmstad  
Tlf: +46 (0)8-5000 1520  
info@exodraft.se  
www.exodraft.se

### **NO: exodraft a/s**

Storgaten 88  
NO-3060 Svelvik  
Tel: +47 3329 7062  
info@exodraft.no  
www.exodraft.no

### **UK: exodraft Ltd.**

10 Crestway, Tarleton  
GB-Preston PR4 6BE  
Tel: +44 (0)1494 465 166  
Fax: +44 (0)1494 465 163  
info@exodraft.co.uk  
www.exodraft.co.uk

### **DE: exodraft GmbH**

Soonwaldstraße 6  
DE-55569 Monzingen  
Tel: +49 (0)6751 855 599-0  
Fax: +49 (0)6751 855 599-9  
info@exodraft.de  
www.exodraft.de