

Fast bränsle

# Bekväm och effektiv uppvärmning

- for braskaminer och spisinsatser



**exodraft**

## Få mer glädje av din **nya eldstad** med en exodraft rökgasfläkt

Vid byte av en gamla eldstad till en ny installerad upplever många otillräckligt drag i skorstenen. Detta innebär att rök, sot, och obehagliga lukter hamnar i vardagsrummet, vilket leder till en olycklig upplevelse.

Dåligt drag kan bero delvis på skorstenen är för otillräcklig, men det är också ett resultat av nya, energioptimerad braskaminer som avger mindre värme. Drag utvecklas från skillnaden mellan värmen inne i skorstenen och det kalla ute, och om denna skillnad är för liten uteblir draget och problem uppstår.

Samtidigt har våra hus blivit bättre isolerade, mer energieffektiva, och levereras med alternativ ventilation. Alla dessa faktorer gör att det naturliga draget i skorstenen ofta är otillräckligt.



# Få ut det optimala från din **gamla eldstad** med en exodraft rökgasfläkt

Många tror ofta att det måste vara något de gör fel när de eldar. Problem vid tändning av elden kan uppstå på grund av felaktigt bränsle eller dålig kvalitet på veden, men i de flesta fall orsakas av otillräckligt drag i skorstenen.

## Om elden inte tar fart

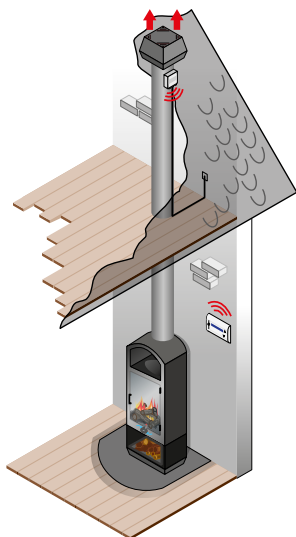
Om du har svårt att tända elden kan det bero på otillräckligt drag i skorstenen.

Anledningarna till detta varierar, men de vanligaste är:

- Skorstenen är för kort eller på annat sätt oproportionerlig
- Väderförhållandena orsakar kallras i skorstenen
- Inte tillräcklig skillnad mellan temperaturen i rökgaserna och i den kalla luften utanför
- Stora träd eller byggnader i närheten av skorstenstoppen
- Huset och skorstenen ligger i en dal.

# Skorstenens fläktsystem

Ett rökgasfläktsystem från **exodraft** består av en rökgasfläkt som är ansluten till en manuell eller halvautomatisk styrning, så att skorstensdraget kan anpassas efter dina behov. Rökgasfläkten är lätt att montera på toppen av skorstenen och tål konstant temperatur så hög som 250 °C.



Har du någonsin upplevt...

- Svårigheter att tända upp i din eldstaden
- Rök i rummet
- Sotiga glassluckor
- Att elden självdör
- Sot och lukter som kommer från eldstaden/kaminen



## Den enkla lösningen

Med ett rökgasfläktsystem från exodraft kan du reglera skorstensdraget efter dina behov. Något som ger dig ett optimalt skorstensdrag så fort du tänder din eld. Detta ger dig mer tid att njuta av full komfort i eldstaden.

Rökgasfläkten är avsedd för öppna och slutna eldstäder och passar både tegel och stålskorstenar.

Att installera en rökgasfläkt är en enkel procedur som erbjuds av din närmaste **exodraft** återförsäljare.

# Upptändningen är snabb och enkel

Med ett rökgasfläktsystem från **exodraft** har du alltid kontroll över skorstenens draget oavsett väderförhållanden eller andra påverkande faktorer.

Eftersom elden tar fart mycket snabbare läcker färre partiklar ut i atmosfären, vilket gynnar både människor och miljö.

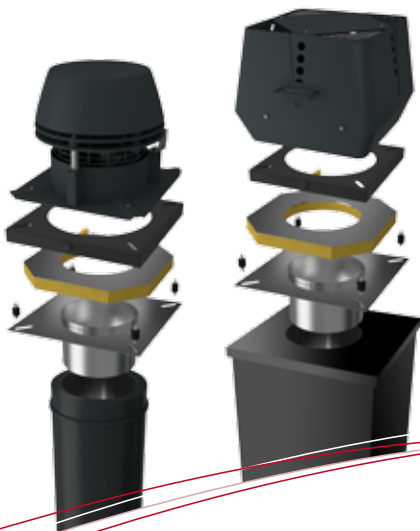
## Fördelarna med att installera en rökgasfläkt från exodraft:

- Bättre förbränning och bränsleekonomi
- Friskare inomhusklimat
- Snabb och enkel upptändning
- Ingen rök eller lukt
- Ren förbränning
- Förhindrar kondens i skorstenen
- Elimineras olyckor till följd av kolmonoxidförgiftning
- Minskar risken för skorstensbränder

## Rökgasfläkt tar bort 80 % av rökpartiklar

En studie från 2014 genomförd av ett officiellt Danska institutet, visar att en rökgasfläkt tar bort 80 % av rökpartiklar som annars skulle hamna i ditt hem. Resultatet är en renare och hälsosammare inomhusmiljö.

exodrafts rökgasfläktar är lämpliga för alla skorstenstyper och kan levereras med olika kontroller - både trådlöst och fast.



**exodrafts** rökgasfläktar finns i två modelltyper för fastbränsleapplikationer. RSV-modellen har ett vertikalt utblås medan RS-modellen har horisontellt utblås.

Om skorstenstoppen är ovanför tacknock kan både RS- och RSV-modelltyper användas. Båda modellerna finns i olika storlekar för att passa alla storlekar av spisar och kaminer.



RSV

### RSV

RSV-modeller rekommenderas för användning i blåsiga områden. Om skorstenstoppen är lägre än höjden på taknocken eller om byggnaden har ett halmtak rekommenderar vi RSV-rökgasfläkt på grund av de vertikala utblåset.



RS

### RS

RS-modeller har fyrkantig bottenplatta som standard men finns även med åttkantig bottenplatta.



EW41

### EW41

EW41 trådlös kontroll reglerar draget i skorstenen. Den är snabbt och enkelt att installera, eftersom det inte finns något behov av kablar mellan kraftenheten och kontrollpanelen.



EFC16

### EFC16

EFC16 är en elektronisk hastighetsregulator för manuell styrning av **exodrafts** rökgasfläktar. Med EFC16 regleras rökgasfläktens varvtal steglöst och rökgasfläktens kapacitet kan då varieras från 25 till 100 %.

