



exodraft

Caractéristiques techniques

# Des aspirateurs de fumée boîtiers de commande et accessoires

- Cheminées & poêles à combustible solide
- Chaudières à combustible solide et biocombustible
- Tirage commun à plusieurs foyers

Votre énergie. Optimisée.

exodraft

# Sommaire

<b>Dimensions</b>	<b>2</b>
<b>Description des systèmes</b>	
Composants pour cheminées ou poêles individuels	3
Composants pour installations avec plusieurs poêles raccordés au même conduit de cheminée	4
Composants pour chaudières à biocombustible	5
<b>Caractéristiques techniques</b>	
Aspirateur de fumée RS	6
Aspirateur de fumée RSV	8
Filtre à Particules de Gaz de Combustion ESP-10	10
Commande Xzense	12
Automatisme EBC24	13
Régulateurs manuels EFC16 & EFC35S	14
Régulateur manuel/automatique EFC18	15
Accessoires interrupteurs de sécurité	16
Accessoires bride	16
Autres accessoires de montage	16
<b>Montage, service et entretien</b>	
Montage	17
Service et entretien	17

## Dimensions

Les produits Exodraft reposent sur 50 ans d'expérience dans le domaine de la technologie de tirage de cheminée et sur de vastes connaissances relatives au rapport entre la combustion et le tirage dans la cheminée. De nombreuses solutions tentant de remédier aux problèmes de l'évacuation de la fumée existent, même s'il est prouvé qu'un aspirateur de fumée est la solution la plus efficace lorsque la cheminée manque de tirage.

Il est important de bien choisir le type et la dimension de l'aspirateur de fumée ainsi que ses commandes et accessoires. Les aspirateurs de fumée sont documentés et conformes aux normes CE en vigueur. Nous mettons volontiers à disposition notre expertise afin d'aider à dimensionner l'installation conformément à la norme EN13384 pour qu'elle réponde aux besoins actuels. Il vous suffit de remplir une fiche renseignement décrivant les dimensions de votre installation et données environnementales, puis de nous l'envoyer. Vous trouverez ces fiches sur notre site [www.Exodraft.fr](http://www.Exodraft.fr) sous la rubrique downloads (téléchargements)

Les aspirateurs de fumée sont de très grande qualité et ont une excellente fiabilité. C'est pourquoi nous accordons deux ans de garantie de fabrication sur tous les éléments des produits.

## Composants pour cheminées ou poêles individuels

Le système d'aspiration de fumée Exodraft permet de toujours maîtriser le tirage dans la cheminée, indépendamment des conditions météorologiques et autres facteurs qui influent sur le tirage naturel.

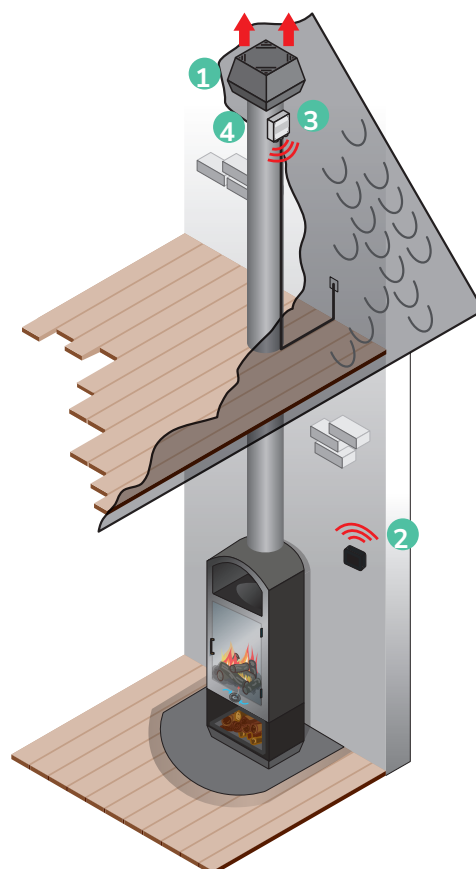
Le conduit de cheminée a pour fonction, d'une part, d'évacuer la fumée et, d'autre part, d'apporter de l'oxygène pour une combustion efficace. Idéalement, cela se fait par le tirage naturel. Cependant le conduit de cheminée lui-même ainsi qu'un certain nombre de facteurs extérieurs influent sur le tirage naturel et, par conséquent, l'efficacité du conduit de cheminée.

Un système d'aspiration de fumée Exodraft permet de contrôler le niveau de tirage dans la cheminée. L'aspirateur de fumée est installé au sommet du conduit où il crée une dépression qui permet aux fumées de monter dans le conduit plutôt que de sortir dans la pièce. Un boîtier de commande permet de régler le tirage dans la cheminée en fonction des besoins et ainsi pouvoir profiter sans gêne du feu de cheminée ou du poêle.

Le système d'aspiration de fumée Exodraft pour cheminées et poêles individuels se compose d'un aspirateur de fumée type RS ou RSV à ailette axiale ainsi que d'une commande et des accessoires correspondants.

Une commande du type EFC16, EFC18 ou EFC35S permet d'augmenter ou de diminuer manuellement le tirage dans la cheminée en fonction des besoins. L'EFC18 est livrée avec un détecteur de température qui assure le démarrage et l'arrêt automatiques de l'aspirateur de fumée. La commande EFC18 comporte également une fonction boost qui autorise un tirage supplémentaire lors du démarrage et de la réalimentation afin d'éviter d'avoir de la fumée dans la pièce.

Dénuée de câbles entre l'aspirateur et le panneau de commande, la commande sans fil Xzense est très simple à installer. Dotée des mêmes fonctions que l'EFC18, la commande sans fil Xzense prévient également lorsqu'il est nécessaire de réalimenter en combustible. De plus elle émet une alarme en cas de température élevée dans la cheminée garantissant une sécurité absolue. Les réglages sont visibles d'un seul coup d'œil et faciles à modifier via l'afficheur du panneau de commande.



Trouvez ici les composants dont vous avez besoin:

	Composant	Type	Page
1	Aspirateur de fumée	RS avec sortie horizontale	6
		RSV avec sortie verticale	8
2	Régulateur/Commande	EFC16	14
		EFC35S	14
		EFC18	15
		Xzense	12
3	Interrupteur de sécurité	REPAFB	16
		REPSW2x16	16
4	Accessoires Montage	Bride	16

## Composants pour installations avec plusieurs poêles raccordés au même conduit de cheminée

Le système d'aspiration de fumée Exodraft permet de maintenir le tirage de cheminée nécessaire indépendamment des dimensions du conduit de cheminée et du nombre de foyers raccordés à ce conduit.

Dans le règlement relatif à la construction, une cheminée à feu ouvert est définie comme un foyer ouvert tandis que les poêles et appareils similaires sont des foyers fermés. Les foyers ouverts (cheminées à feu ouvert) doivent être raccordés à leur propre conduit de cheminée tandis que plusieurs foyers fermés peuvent être raccordés au même conduit de cheminée.

Cependant, en raison du risque d'explosion, un poêle classique ne doit pas être raccordé à un conduit de cheminée auquel est également raccordé un foyer chauffé au gaz.

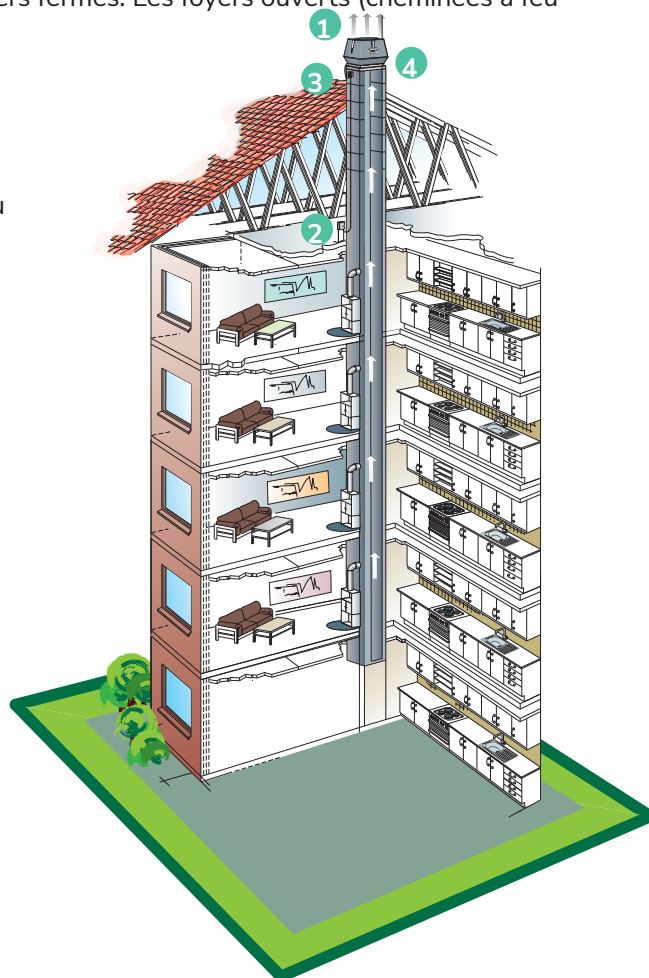
Il existe cependant de nombreux immeubles à plusieurs étages avec des appartements dans lesquels les poêles sont inutilisables en raison d'un tirage insuffisant. De nombreuses personnes n'utilisent pas leur foyer à cause de problèmes de fumée qui refoule dans l'appartement ou de mauvaises odeurs se dégageant du poêle. De même, en allumant ou en réalimentant, la fumée refoule dans l'appartement. Ces problèmes sont dus à un mauvais tirage dans la cheminée.

Le système d'aspiration de fumée Exodraft pour tirage commun à plusieurs foyers se compose d'un aspirateur de fumée et d'un régulateur de pression constante de type EBC20 ainsi que d'accessoires. Lorsque la pression dans le conduit change, par exemple, à cause:

- d'une augmentation ou d'une baisse de la température dans le conduit,
- de l'ouverture ou la fermeture d'une porte ou d'un registre
- d'un changement des conditions météorologiques, alors la commande règle la vitesse de l'aspirateur de fumée afin de maintenir le tirage optimal dans le conduit.

La dépression créée dans le conduit de cheminée fait en sorte que la fumée et l'odeur de suie ne pénètrent pas dans les autres appartements lorsqu'un ou plusieurs poêles sont utilisés. Cela permet d'éviter les problèmes de fumée et d'odeur de suie dans les appartements et ainsi de pouvoir utiliser les poêles en toutes circonstances.

Trouvez ici les composants dont vous avez besoin :



	Composant	Type	Page
①	Aspirateur de fumée	RS avec sortie horizontale	6
		RSV avec sortie verticale	8
②	Commande	EBC24	13
③	Interrupteur de sécurité	REPAFB	16
④	Accessoires Montage	Bride	16

## Composants pour chaudières à biocombustible

Une cheminée a été construite pour un endroit donné et lorsqu'une chaudière à biocombustible, par ex, est utilisée toute l'année, le tirage naturel n'est pas toujours suffisant. Un système d'aspiration de fumée permet d'éviter des problèmes de tirage indépendamment de la saison ou des conditions météorologiques.

Le tirage naturel varie tout au long de l'année. Pour les chaudières à biocombustible, comme des chaudières à chargeur automatique, les problèmes de tirage de cheminée peuvent entraîner des difficultés d'allumage, de dégagement de suie, de refoulement de fumée ainsi que d'extinction du feu. Un tirage insuffisant peut également avoir pour résultat une moins bonne combustion et par conséquent une moins bonne exploitation du combustible.

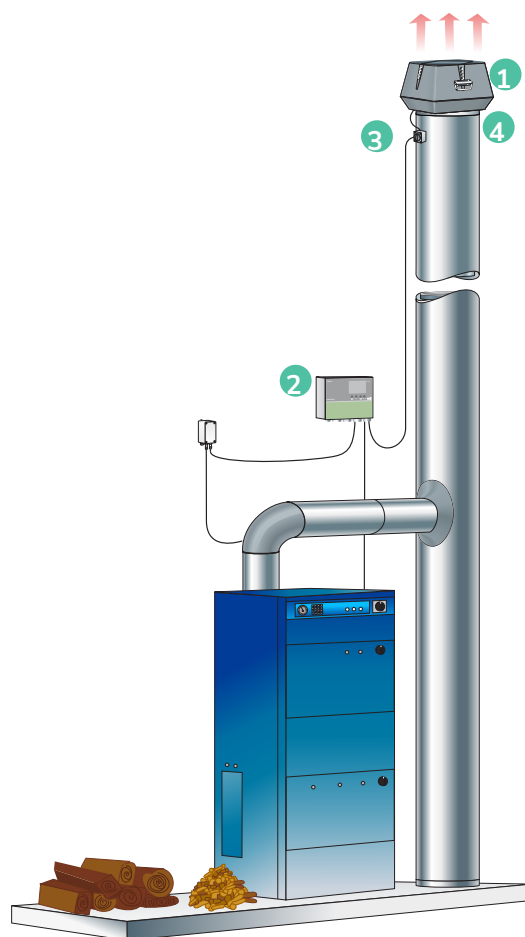
Ces problèmes peuvent être résolus en installant un système d'aspiration mécanique de fumée Exodraft. Le système fait en sorte que le tirage de la cheminée est toujours suffisant.

Le système d'aspiration de fumée Exodraft pour chaudières à biocombustible se compose d'un aspirateur de fumée type RS ou RSV à ailette axiale ainsi que d'un boîtier de commande et d'accessoires correspondants. Une commande du type EFC16, EFC18 ou EFC35S permet d'augmenter ou de diminuer manuellement le tirage dans la cheminée en fonction des besoins. L'EFC18 est livrée avec un détecteur de température qui permet l'arrêt automatique de l'aspirateur de fumée après 45 minutes si la chaudière ne fonctionne plus. Elle démarre également automatiquement l'aspirateur de fumée si celui-ci n'a pas été mis en marche manuellement lors du démarrage de la chaudière.

Une commande du type EBC24 permet d'augmenter et de diminuer automatiquement la vitesse de l'aspirateur de fumée afin de maintenir une pression constante dans la cheminée. Cela assure des conditions optimales à la combustion dans la chaudière.

Trouvez ici les composants dont vous avez besoin :

	Composant	Type	Page
1	Aspirateur de fumée	RS avec sortie horizontale	6
		RSV avec sortie verticale	8
2	Régulateur/Commande	EFC16	14
		EFC35S	14
		EFC18	15
		EBC24	13
3	Interrupteur de sécurité	REPAFB	16
		REPSW2x16	16
4	Accessoires Montage	Bride	16



# Aspirateur de fumée RS



## Description

L'aspirateur de fumée Exodraft RS est un extracteur spécialement conçu pour une sortie horizontale.

Cet aspirateur de fumée peut être utilisé pour tous types de combustible et convient particulièrement aux chaudières à combustible solide, cheminées à foyer ouvert et poêles.

L'aspirateur de fumée est placé au sommet du conduit de cheminée de façon à créer une dépression dans le conduit et dans la cheminée.

L'aspirateur de fumée Exodraft doit être obligatoirement raccordé à une commande Exodraft.

## Conception

Les aspirateurs de fumée Exodraft sont conçus afin de supporter en permanence des températures allant jusqu'à 250 °C. L'aspirateur de fumée est réalisé en aluminium coulé. Vis et boulons sont en inox.

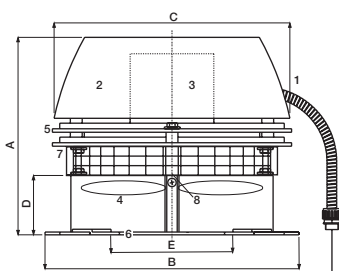
Le RS se décline en plusieurs dimensions couvrant différentes plages de capacité. Les aspirateurs de fumée types RS009, RS012, RS014 et RS016 sont équipés d'une ailette axiale en inox.

Le moteur est de type asynchrone fermé, résistant à de très hautes températures, à roulement à billes lubrifié à vie. Il est positionné de façon à être protégé des gaz de fumée. Une ailette supplémentaire ainsi que des aérations assurent le refroidissement continu du moteur.

Le câble de raccordement résiste à la chaleur. Il est protégé contre toute décharge électrique et son enveloppe extérieure est protégée par un flexible blindé. L'ensemble confère à l'aspirateur de fumée une grande fiabilité et une longue durée de vie.

L'aspirateur de fumée peut s'ouvrir afin de faciliter l'accès au ramoneur. L'ouverture de sortie est munie d'un treillis en inox qui protège de tout contact extérieur, notamment des oiseaux.

## Caractéristiques techniques RS



- 1. Câble de raccordement
- 2. Chapeau
- 3. Moteur
- 4. Ailette axiale
- 5. Plaque de refroidissement
- 6. Plaque support
- 7. Charnières
- 8. Vis de blocage

Modèle	Caractéristiques du moteur				Poids kg	Dimensions				
	Tr/min	V	A	kW*		A mm	BxB mm	C ø/mm	D mm	E ø/mm
RS009-41	1400	1x230	0,3	0,05	9	250	300	285	75	220
RS012-41	1400	1x230	0,4	0,09	14	275	365	350	85	280
RS014-41	1400	1x230	0,6	0,13	18	330	420	395	100	330
RS016-41	1400	1x230	1,2	0,29	25	405	480	450	100	380

\*Puissance absorbée à une température ambiante de 20 °C

L'aspirateur de fumée est progressivement réglable dans les trois versions 1x230 V

Classe de protection IP 54

Classe d'isolation F

Les aspirateurs de fumée RS9 et RS12 sont également disponibles avec une plaque support octogonale spécialement adaptée aux conduits de cheminée en acier.

## Caractéristiques sonores RS

Niveau acoustique par rapport à l'environnement.  
Lw (dB) mesuré conformément à ISO 3744

Modèle	Lw (dB)							Lp dB (A)
	125 Hz	250 Hz	500 Hz	1 000 Hz	2 000 Hz	4 000 Hz	8 000 Hz	
RS009-41	54	50	47	43	38	31	25	21
RS012-41	64	60	55	52	48	42	34	30
RS014-41	75	69	65	62	57	51	44	41
RS016-41	81	76	72	69	64	58	52	47

Tolérance +/- 3dB.

Lw = Niveau de puissance acoustique dB (référence : 1pW)

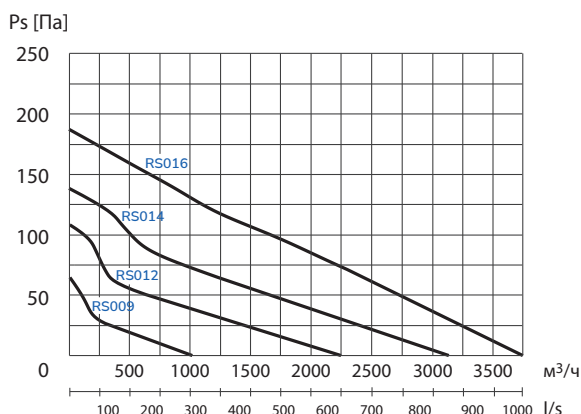
Lp = Niveau de puissance acoustique dB (A) à une distance de 10 m de la diffusion en demi-cercle de l'aspirateur de fumée

Lp (5 m) = Lp (10 m) + 6 dB

Lp (20 m) = Lp (10 m) - 6 dB

## Graphique de capacité RS

Le graphique de capacité ci-dessous n'est donné qu'à titre indicatif. Contactez Exodraft ou votre revendeur afin de calculer les dimensions adéquates.



Type	Conduit de mesure
RS009	ø 160 mm
RS012	ø 200 mm
RS014	ø 250 mm
RS016	ø 315 mm
à 1400 tr/min	

Les graphiques de capacité ont été mesurés à une température de gaz de fumée de 20 °C. La capacité de l'aspirateur de fumée change en fonction de la température des gaz de fumée. La correction de la capacité est calculée de la manière suivante:

$$P_{S_{20}} = P_{S_t} \times \frac{273 + t}{293}$$

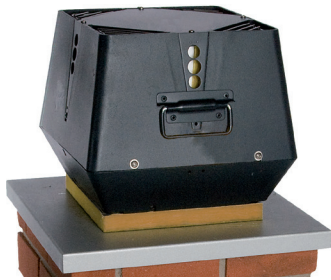
$P_S$  = pression statique  
 $t$  = température mesurée en °C

### Exemple

Exigences du système : 500 m<sup>3</sup>/h et 90 Pa à 180 °C

Choix d'aspirateur de fumée : 500 m<sup>3</sup>/h et 139 Pa à 20 °C

# Aspirateur de fumée RSV



## Description RSV

L'aspirateur de fumée Exodraft type RSV est un extracteur spécialement conçu pour un échappement vertical de la fumée

L'aspirateur de fumée est placé au sommet du conduit de cheminée de façon à créer une dépression dans le conduit de fumée et dans la cheminée.

Cet aspirateur de fumée peut être utilisé pour tous types de combustible et convient particulièrement aux chaudières à combustible solide, cheminées à foyer ouvert et poêles.

L'aspirateur de fumée Exodraft doit être obligatoirement raccordé à une commande Exodraft.

## Conception

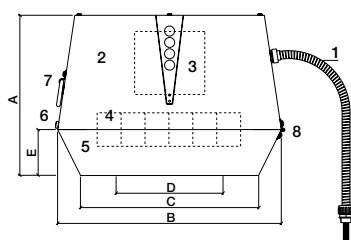
Les aspirateurs de fumée Exodraft sont conçus afin de supporter en permanence des températures allant jusqu'à 250 °C. L'aspirateur de fumée est réalisé en aluminium coulé. Vis et boulons sont en inox.

Les aspirateurs de fumée types RSV009, RSV012, RSV014 et RSV016 sont équipés d'une ailette axiale en inox. Les aspirateurs de fumée types RSV315 et 400 sont équipés d'une roue centrifuge en aluminium coulé et utilisés pour de grandes installations dans lesquelles plusieurs foyers sont raccordés au même conduit de cheminée.

Le moteur, résistant à de très hautes températures, est de type asynchrone fermé, à roulement à billes lubrifié à vie. Il est positionné de façon à être protégé des gaz de fumée. Une ailette supplémentaire et des aérations assurent le refroidissement permanent du moteur. Le câble de raccordement résistant à la chaleur est protégé contre toute décharge électrique. Son enveloppe extérieure est protégée par un flexible blindé. L'ensemble confère à l'aspirateur de fumée une grande fiabilité et une longue durée de vie.

L'aspirateur de fumée s'ouvre aisément afin de faciliter l'accès au ramoneur. L'ouverture de sortie est munie d'un treillis en inox qui protège de tout contact extérieur, notamment les oiseaux.

## Caractéristiques techniques RSV



1. Câble de raccordement
2. Partie supérieure
3. Moteur
4. Ailette axiale/roue centrifuge
5. Partie inférieure
6. Vis de blocage
7. Levier
8. Charnières

Modèle	Caractéristiques du moteur				Poids kg	Dimensions (mm)				
	Tr/min	V	A	kW*		A	B x B	C x C	D Ø	E
RSV009-41	1400	1x230	0,2	0,05	13	250	310	240	215	70
RSV012-41	1400	1x230	0,4	0,07	17	280	390	310	275	80
RSV014-41	1400	1x230	0,8	0,16	24	335	485	385	335	100
RSV016-41	1400	1x230	1,8	0,32	35	380	580	465	365	115
RSV315-41	1400	1x230	1,8	0,37	37	380	580	465	315	115
RSV400-41	1400	1x230	2,9	0,60	47	430	650	525	400	130

\*Puissance absorbée à une température ambiante de 20 °C

L'aspirateur de fumée est progressivement réglable dans les trois versions 1x230 V

Classe de protection IP 54

Classe d'isolation F



# Caractéristiques sonores RSV

Niveau acoustique par rapport à l'environnement.

Lw (dB) mesuré conformément à ISO 3744

Modèle	Lw (dB)							Lp dB (A)
	125 Hz	250 Hz	500 Hz	1 000 Hz	2 000 Hz	4 000 Hz	8 000 Hz	
RSV009-41	57	55	54	49	40	35	26	26
RSV012-41	64	62	61	55	51	46	40	33
RSV014-41	71	70	68	61	56	50	44	40
RSV016-41	76	76	70	65	60	55	49	44
RSV315-41	71	75	70	73	68	57	52	48
RSV400-41	76	80	75	79	74	62	57	53

Tolérance +/- 3 dB

Lw = Niveau de puissance acoustique dB (référence : 1pW)

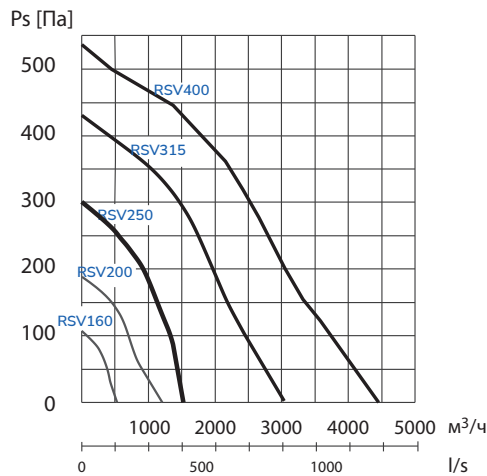
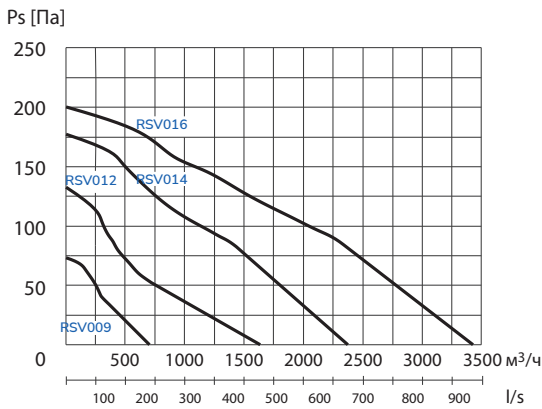
Lp = Niveau de puissance acoustique dB (A) à une distance de 10 m de la diffusion en demi-cercle de l'aspirateur de fumée

Lp = (5 m) = Lp (10 m) + 6 dB

Lp = (20 m) = Lp (10 m) - 6 dB

## Graphique de capacité RSV

Les graphiques de capacité ci-dessous ne sont donnés qu'à titre indicatif. Contactez Exodraft ou votre revendeur afin de calculer les dimensions adéquates.



Type	Conduit de mesure
RSV009	ø 160 mm
RSV012	ø 200 mm
RSV014	ø 250 mm
RSV016	ø 315 mm
RSV315	ø 315 mm
RSV400	ø 400 mm

à 1400 tr/min

Les graphiques de capacité ont été mesurés à une température des gaz de fumée de 20 °C. La capacité de l'aspirateur de fumée change en fonction de la température des gaz de fumée. La correction de la capacité est calculée de la manière suivante:

$$P_{S_{20}} = P_{S_t} \times \frac{273 + t}{293}$$

où  $P_S$  = pression statique  
t = température mesurée en °C

### Exemple

Exigences du système : 500 m³/h et 90 Pa à 180 °C

Choix d'aspirateur de fumée : 500 m³/h et 139 Pa à 20 °C

## Filtre à Particules de Gaz de Combustion ESP-10

Le filtre pour poêle à bois Exodraft ESP-10 est un filtre électrostatique à particules de gaz de combustion conçu pour débarrasser votre poêle à bois ou votre cheminée de la plupart des particules ultrafines dangereuses contenues dans les gaz de combustion. Le précipitateur électrostatique (ESP) est doté d'une fonction de nettoyage automatique qui contribue à maintenir une efficacité de filtrage élevée tout en réduisant au minimum les besoins d'entretien.

### Modèle ESP-10

Application	Appareils fermés à bois
Plage de performances du foyer	2-10 kW
Température ambiante minimale	-20 °C
Température maximale des gaz de combustion	400 °C
Température ambiante maximale	45 °C
IP	24D
Tension d'alimentation	230 V AC / 50 Hz
Courant max.	0.5 Amp
Consommation électrique en fonctionnement	50-90 W
Consommation d'énergie en fonctionnement	2 W
Haute tension	30 kV / 1.7 mA
Test effectué à	DIBt: Z-7.4-3536
Matériau du boîtier	Noir : Acier inoxydable 1.4301 (304) 2R, paintet RAL 9005 Acier : Acier inoxydable 1.4301 (304) 2R
Distance minimale par rapport aux matériaux inflammables	500 mm
Montage	Extérieur, sur le sommet de la cheminée

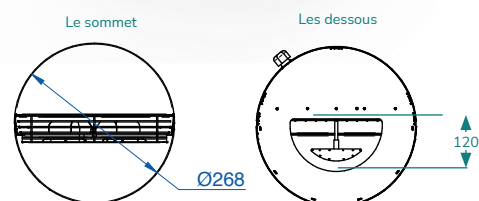
### Dimensions et poids

Taille de la cheminée - ronde	Ø150 - Ø200 mm
Taille de la cheminée - carrée (max.)	250 x 250 mm
Hauteur	H: 956 mm
Diamètre extérieur	Ø268 mm
Poids (sans adaptateur)	14 kg

Effet de filtrage :

95% de réduction du nombre de particules

70-75% de réduction de la masse totale des particules

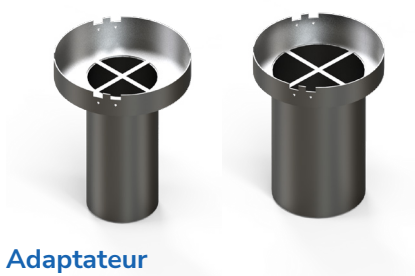
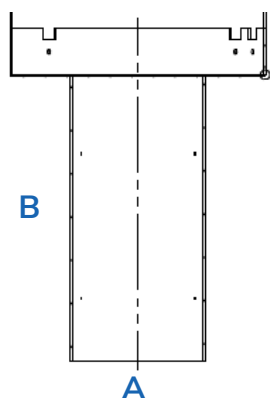


Numéro d'article	Numéro de vente	La description	mm	Ø extérieur du goujon [mm] - (A)	Longueur du goujon [mm] - (B)
7100019*	ESP-10-ADAPTER125	Adaptateur à ESP-10, Ø125	-	Ø118	295
7100000*	ESP-10-ADAPTER150	Adaptateur à ESP-10, Ø150	-	Ø139,7	295
7100010*	ESP-10-ADAPTER180	Adaptateur à ESP-10, Ø180	-	Ø168,3	295
7100011*	ESP-10-ADAPTER200	Adaptateur à ESP-10, Ø200	-	Ø193	295
7100020*	ESP-10-ADAPTER250	Adaptateur à ESP-10, Ø250	-	Ø243	295
7100015**	ESP-FR6125	Brides Ø125 à ESP-10	395 x 395	Ø122	268
7100016**	ESP-FR6150	Brides Ø150 à ESP-10	395 x 395	Ø147	268
7100017**	ESP-FR6180	Brides Ø180 à ESP-10	395 x 395	Ø177	268
7100018**	ESP-FR6200	Brides Ø200 à ESP-10	395 x 395	Ø197	268
7100021**	ESP-FR6250	Brides Ø250 à ESP-10	395 x 395	Ø247	268

\* Is always required for installation on the chimney (both brick and steel chimneys)

\*\* Must only be used when mounting on a brick chimney

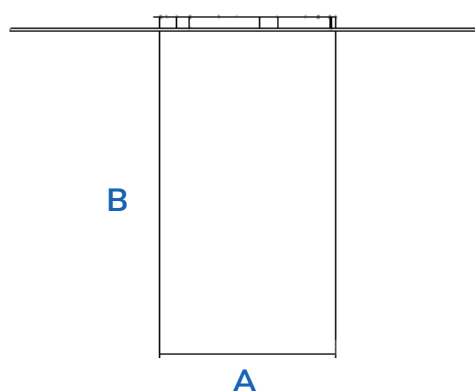
### Adaptateur



### Adaptateur

Les adaptateurs sont disponibles dans les tailles Ø125mm à Ø250mm

### Brides



### Brides

Les brides sont disponibles dans les tailles Ø125mm à Ø250mm

## Commande Xzense



Xzense control panel

- Optional accessories (to be ordered separately)
- Mounting kit for power unit on steel chimney
- Repeater unit for maintaining signal strength for those installations where the control panel and power unit are placed far apart
- XTP pressure sensor
- Additional Xzense control panel
- Additional USB charger cable

## Caractéristiques techniques Xzense

Description	Xzense
Frequency for radiocommunications	868 MHz Bluetooth LE 2.4 Ghz
Range	~ 18 m inside buildings
<b>Power unit</b>	
Dimensions (w x h x d)	122 x 120 x 55 mm
Material	PC
Ingress protection	IP54
Voltage	230 V $\pm$ 10 % / 50 Hz
Fuse	T 2,0 A
Power output	2 A
Operating temperature	-30 °C to +60 °C
Power consumption (standby)	1 W
<b>Control panel</b>	
Dimensions (w x h x d)	77 x 86 x 25 mm
Voltage	5 V (USB)
Material	ABS
Operating temperature	0 °C to +40 °C
Ingress protection	IP20
Battery type	Li-Po
Battery life (full charge)	approx. 30 days (normal use)
<b>Temperature sensor</b>	
Dimensions	$\varnothing$ 6 x 200 mm
Type	PT 1000
Material	Stainless steel
Ambient temperature	Sensor: -50 °C to +50 °C Cable: -50 °C to +125 °C

## Description

Avec le système de contrôle Xzense (utilisé conjointement avec un système d'aspiration de fumée exodraft), vous bénéficiez d'un contrôle total de votre foyer ainsi que d'un confort maximal.

Les problèmes d'allumage de feu ou l'ajout de combustible dans votre foyer sont de l'histoire ancienne. Il vous suffit d'appuyer sur un bouton, que ce soit sur le dispositif Xzense lui-même ou sur votre téléphone (via l'application Xzense dédiée), pour obtenir une « image de flamme » parfaite dans votre foyer, et ceci indépendamment de la température extérieure, de la pression atmosphérique, de la puissance ou de l'orientation du vent, entre autres conditions météorologiques et saisonnières pouvant influencer sur le tirage de la cheminée et, par conséquent, le bon fonctionnement de votre foyer.

D'autres avantages pouvant être observés impliquent une diminution des émanations de fumée, une combustion plus efficace et plus propre, une économie de combustible et une rapidité de chauffe optimisée. En d'autres termes, Xzense est une évidence.

# Automatisme EBC24



EBC24



XTP-sensor

## Caractéristiques techniques EBC24

Description	EBC24
<b>EBC24EU01 / EBC24EU02</b>	
Dimensions [h x w x d]	175 x 175 x 110 mm
Weight	1,5 kg
IP-rating	IP54
Material	ABS PA758
Voltage	230 V AC ±10 %, 50 Hz ±1 %
Power consumption	475 W
Fuse	4.0T
Temperature	-20 °C to +50 °C
Monitoring range	-500 to +500 Pa
<b>XTP-sensor</b>	
Dimensions [h x w x d]	115 x 90 x 55 mm
Operating temperature	-25 to +50 °C
Maks. distance between EBC24 and XTP sensor	100 m
IP-rating	IP65
<b>EBC24EU01 / EBC24EU02 inputs</b>	
Digitale inputs (2)	10 to 230 V AC/DC
Pressure sensor (XTP) input	0 to 10 V DC, 20 mA
Pressure switch (PDS) input	24 V DC, 20 mA
<b>EBC24EU01 / EBC24EU02 outputs</b>	
Digital boiler outputs (2)	250 V AC, 8 A, AC3
Motor regulator	Supply voltage -3 %, 3 A
Motor start/stop relay	250 V AC, 8 A
Control signal 0–10 V DC	20 mA
24 V DC power supply	100 mA
Alarm output relay	250 V AC, 8 A

EBC24EU01 Control for indoor installation

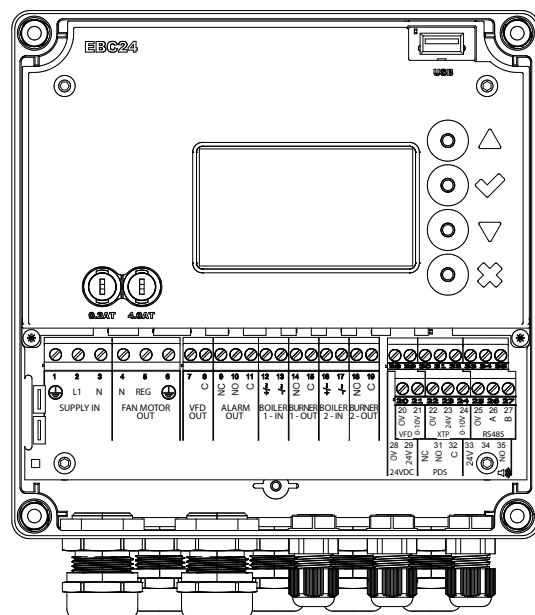
EBC24EU02 Control for outdoor installation

## Description

Le EBC24 est un régulateur automatique, doté d'un transducteur de pression (XTP), destiné à une ou plusieurs chaudières ou autres types installations pour lesquelles de nombreuses sources de chaleur sont raccordées au même conduit de à cheminée.

À l'aide du capteur XTP installé dans le conduit, la basse pression est maintenue et surveillée en régulant la vitesse de l'aspirateur de fumée. Le régulateur dispose de sorties et d'entrées pour un maximum de deux chaudières.

En ajoutant le boîtier relais ES12 d'exodraft, vous serez en mesure de contrôler jusqu'à quatre chaudières.



## Régulateurs manuels EFC16 & EFC35S



EFC16

EFC35S

### Description

EFC16 et EFC35S sont tous des régulateurs de vitesse, électroniques et manuels, pour aspirateurs de fumée Exodraft.

Avec les EFC16 ou EFC35S, le régime moteur de l'aspirateur de fumée se règle progressivement, ce qui permet de faire varier la capacité de l'aspirateur de 25 à 100 %.

Les régulateurs de vitesse ont un interrupteur intégré au bouton rotatif, un compensateur minimal intégré et une diode allumée en fonctionnement. Les régulateurs comportent le marquage CE.

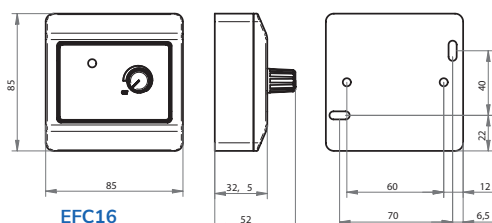
### Fonction

EFC16 et EFC35S sont des régulateurs manuels dont le bouton rotatif sert à démarrer et arrêter l'aspirateur de fumée ainsi qu'à régler le tirage au niveau désiré. Plus le bouton est tourné vers la droite, plus l'aspirateur de fumée fonctionne lentement.

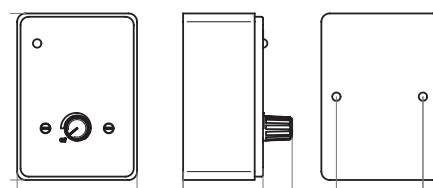
Pour les régulateurs EFC16 et EFC35S, un interrupteur de sécurité REP-AFB doit être installé sur le conduit de cheminée. Cet interrupteur doit nécessairement être raccordé par un installateur électrique agréé.

## Caractéristiques techniques EFC16 & EFC35S

Description	Données EFC16	Données EFC35S
Hauteur (mm)	85	120
Largeur (mm)	85	80
Profondeur (mm)	52	77
Intensité (A)	Max. 1,5 A	Max. 3,5A
Fusible (A)	T 1,6 A	T 4 A
Tension	230 VCA, 50 Hz	230 VCA, 50 Hz
Température ambiante	0°C à +40°C	0 °C à +35°C
Classe de protection	IP 30	IP44
Matériau	ABS	ABS
Couleur	Blanc	Blanc
Convient aux aspirateurs de fumée suivants dans cette brochure	RS009/RS012/ RS014/RS016 RSV009/RSV012/ RSV014	230V Modèle



EFC16



EFC35S

# Régulateur manuel/automatique EFC18



EFC18

Détecteur de température

## Description

L'EFC18 est un régulateur de vitesse 9 positions à commande manuelle avec marche/arrêt automatique de l'aspirateur et fonction boost pour remédier aux problèmes d'allumage. L'EFC18 est livrée avec détecteur de température à installer sous l'aspirateur de fumée. Le régulateur comporte le marquage CE.

## Fonction

L'EFC18 est un régulateur qui actionne l'aspirateur de fumée par une simple pression sur le bouton situé en façade de la commande.

Pendant les 7 premières minutes, la fonction marche entraîne une aspiration maximum pour que l'allumage se fasse facilement sans fumée et poussière dans la pièce.

Une fois la fonction marche expirée, le tirage est diminué jusqu'au réglage utilisé en dernier. Avant de réalimenter le foyer, il faut appuyer une fois sur le bouton de commande.

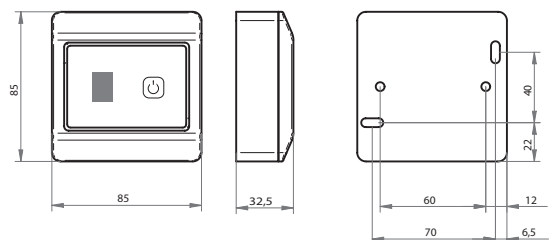
La commande déclenche alors la fonction boost pendant 3 minutes afin d'éviter toute fumée ou poussière dans la pièce lors de l'ouverture de la porte du poêle tout en activant rapidement la combustion.

Le détecteur de température du régulateur EFC18 repère lorsque la combustion s'arrête (réglages possibles sur 20, 40 ou 80 °C, mesurés sous l'aspirateur de fumée) et stoppe automatiquement l'aspirateur de fumée après 45 min. Cette fonction assure une combustion totale de toute la matière combustible.

Pour le régulateur EFC18, il faut installer un interrupteur de sécurité REPSW2x16 sur le conduit de cheminée. Cet interrupteur doit nécessairement être raccordé par un installateur électricien agréé.

## Caracteristiques techniques EFC18

Description	Données EFC18
Hauteur (mm)	85
Largeur (mm)	85
Profondeur (mm)	32,5
Intensité (A)	1,2 A
Fusible (A)	T 1,25 A
Tension	230 VCA, 50 Hz
Plage de travail du détecteur	-50°C à +400°C
Température ambiante	0°C à +40°C
Classe de protection	IP 30
Matériau	ABS
Couleur	Blanc
Convient aux aspirateurs de fumée suivants dans cette brochure	RS009/012/014/016 et RSV009/012/014



## Interrupteurs de Sécurité



REP-AFB



REPSW2x16

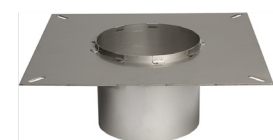
La législation exige l'installation d'un interrupteur de sécurité à proximité de l'aspirateur de fumée de sorte que le ramoneur, par exemple, puisse couper son alimentation lors de l'intervention. L'interrupteur à utiliser dépend de la commande de l'aspirateur de fumée.

Type	Description	A utiliser pour la commande de type
REP-AFB	Interrupteur de sécurité bipolaire, garnitures de montage comprises	EFC16, EFC35S, Xzense
REPSW2x16	Interrupteur de sécurité quadripolaire**, garnitures de montage comprises	EFC18

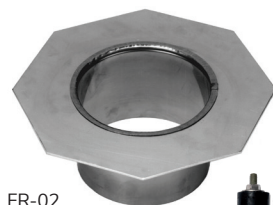
\* L'EW41 est fournie avec interrupteur de service.

\*\* Tripolaire avec contact auxiliaire

## Brides FR



FR



FR-02

La bride Exodraft type FR est utilisée pour le montage de l'aspirateur de fumée Exodraft sur un conduit de cheminée en acier.

Les brides réalisées en inox permettent d'assurer une surface plane pour poser l'aspirateur de fumée. D'autre part, il faut éviter d'installer l'aspirateur de fumée avec des pieds coudés ou acier contre acier. La bride est livrée avec 4 amortisseurs de vibration qui réduisent les oscillations et créent une surface stable pour l'aspirateur de fumée. Le diamètre extérieur de la tubulure de la bride est 3 mm inférieur à l'ouverture du conduit de cheminée. A titre d'exemple, une bride FR1-200 comporte une tubulure de Ø 197 mm et convient ainsi à un conduit de cheminée avec une ouverture de Ø 200 mm.

Les brides sont disponibles pour tous les aspirateurs de fumée et conduits de cheminée. Des brides aux dimensions non indiquées dans le tableau peuvent être réalisées sur mesure.

Type	mm	Ouverture de conduit de cheminée	Aspirateur de fumée
FR1	240 x 240	125 - 150 - 175 - 200	RSV009, RSV160
FR2	310 x 310	125 - 150 - 175 - 200 - 250	RSV012, RSV200, RS009, RS255
FR3	395 x 395	150 - 175 - 200 - 250 - 300 - 350	RSV014, RSV250, RS012, RS014, RS285
FR4	500 x 500	200 - 250 - 300 - 350 - 400 - 450	RSV016, RSV315, RSV400, RSV450, RS016
FR2-02	310 x 310	150-160-200	RS009-41-02
FR3-02	395 x 395	150-200	RS012-41-02

Longueur tubulure 120 mm

## Autres accessoires de montage



4 vis de réglage de type RSD peuvent être installées ultérieurement s'il est nécessaire de créer une "entrée d'air", en présence de conduits de cheminée en maçonnerie, lorsque la température est trop élevée dans le conduit. Dans ce cas, il faut cependant tenir compte de la capacité de tirage accrue nécessaire.



## Montage de l'aspirateur de fumée

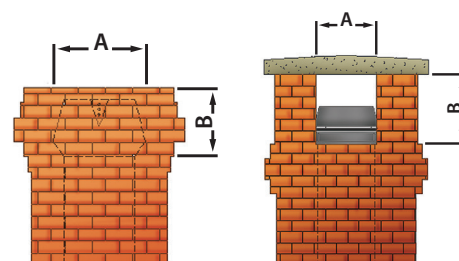
L'aspirateur de fumée est installé au sommet du conduit de cheminée. Il est livré en standard avec des pieds coudés, un flexible blindé, un câble de sécurité et une plaque de laine de verre pour un fonctionnement sans vibration.

Si l'aspirateur de fumée doit être installé sur un conduit de cheminée en acier, utiliser une bride et des amortisseurs de vibration à la place des pieds coudés (la bride doit être commandée séparément).

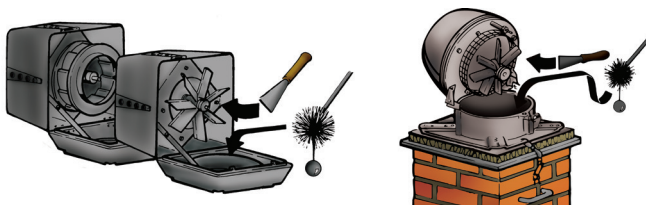
Rappel: Appareils à installer selon les instructions détaillées dans le manuel technique fourni par Exodraft et les règles de l'Art en vigueur (fumisterie, âtrerie).



Dans certains cas, des exigences architecturales particulières sont imposées au conduit. Il est alors possible de rendre l'aspirateur de fumée quasiment "invisible" en l'intégrant dans un cache pour le dissimuler. Exodraft se tient à votre disposition pour vous conseiller à ce sujet.



## Service et entretien



La maintenance et le nettoyage de l'aspirateur de fumée doivent être réalisés selon les besoins (au moins une fois par an) en fonction du type de combustible.

Lorsque l'aspirateur de fumée est ouvert, il est facile de le nettoyer lors du ramonage.

L'aspirateur de fumée doit toujours être en service lorsque le foyer est utilisé. Les dommages causés par un incendie ne sont pas couverts par la garantie d'Exodraft. Exodraft offre 2 ans de garantie de fabrication.

### **DK: Exodraft a/s**

Industrivej 10  
DK-5550 Langeskov  
Tel: +45 7010 2234  
Fax: +45 7010 2235  
info@exodraft.dk  
www.exodraft.dk

### **SE: Exodraft a/s**

Kalendevägen 2  
SE-302 39 Halmstad  
Tel: +46 (0)8-5000 1520  
info@exodraft.se  
www.exodraft.se

### **NO: Exodraft a/s**

Storgaten 88  
NO-3060 Svelvik  
Tel: +47 3329 7062  
info@exodraft.no  
www.exodraft.no

### **UK: Exodraft Ltd.**

24 Janes Meadow, Tarleton  
GB-Preston PR4 6ND  
Tel: +44 (0)1494 465 166  
Fax: +44 (0)1494 465 163  
info@exodraft.co.uk  
www.exodraft.co.uk

### **DE: Exodraft a/s**

Niederlassung Deutschland  
Soonwaldstr. 6  
DE-55569 Monzingen  
Tel: +49 (0)6751 855 599-0  
Fax: +49 (0)6751 855 599-9  
info@exodraft.de  
www.exodraft.de

### **FR: Exodraft sas**

78, rue Paul Jozon  
FR-77300 Fontainebleau  
Tel: +33 (0)6 3852 3860  
info@exodraft.fr  
www.exodraft.fr

Votre énergie. Optimisée.

**exodraft**